

Abschlussklausur / Test
zur Einführung in die portugiesische Sprachwissenschaft
WS 2003/2004

Name: _____

Benötigter Schein (bitte ankreuzen):

Qualifizierter Leistungsnachweis	<input type="checkbox"/>
Teilnahmeschein	<input type="checkbox"/>

1. Auf welchen Ebenen lassen sich Varietäten des sprachlichen Diasystems unterscheiden? Nennen Sie die Fachbegriffe und erläutern Sie.

2. Worin unterscheiden sich *Phonetik* und *Phonologie*?

Welche Phoneme werden beschrieben durch folgende Charakteristika:

- Labiodentaler stimmloser Reibelaut: _____
Bilabialer stimmhafter Verschlusslaut: _____
Bilabialer stimmloser Verschlusslaut: _____

Handelt es sich bei den letzten beiden um Phoneme? Begründen Sie.

3. Analysieren Sie folgende Wortgebildetheiten: (nach Schema Wortbildungsmuster, Angabe der einzelnen Morpheme)

- *porta-chaves* _____
- *auto-governo* _____
- *sportingista* _____

Há também quem diga que a dita «guerra» só teve lugar para contrariar o «efeito Mónica», que como um vírus **tem atacado esporadicamente esta presidência dos E.U.A.**

O presidente egípcio, Hosni Mubarak, atacou ontem violentamente o regime do presidente iraquiano Saddam Hussein, responsabilizando-o por «todos os problemas» do Iraque.

O mote para a **luta contra a subalternização** do órgão máximo do município à Câmara Municipal foi dado pela bancada do CDS/PP, ao avançar com uma moção que reivindica o reforço das competências das assembleias.

Não é ocasião para aventuras -- **dirão os estrategas, defensores** de uma navegação à vista, dormindo sobre os números das sondagens que nos (des)governam.

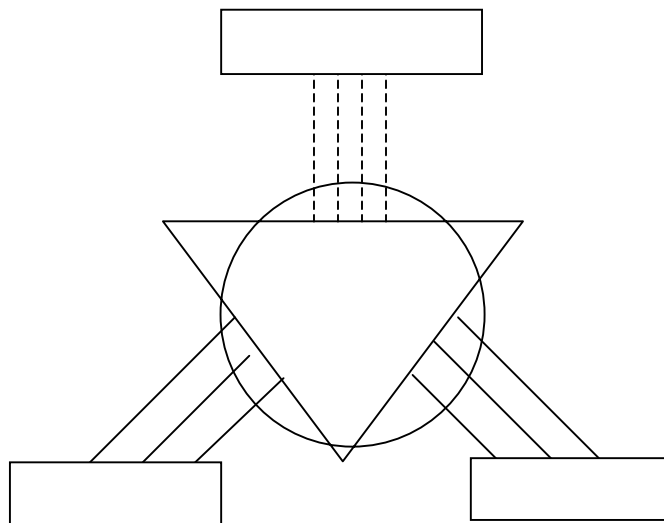
A nossa grande aposta é mesmo actuar ao nível da prevenção primária da doença», afirma Mário Gonçalves Butes, consciente de que «sempre é muito mais barato prevenir uma doença do que suportar o tratamento do doente». «E **esta batalha ganha-se apostando na formação e na educação das pessoas** para formas de vida saudáveis», alega, deixando claro que uma alimentação correcta, associada à prática de exercício físico e **ao combate ao "stress"**, é o caminho mais eficaz para impedir o alastramento da doença. (sämtliche portugiesische Belege aus dem elektronischen Korpus des *Diário do Minho*)

4. Welches sind die Bildspender-, welches die Bildempfänger der in den unten abgedruckten Textauszügen markierten metaphorischen Verwendungen?

Welchen Begriff hält Harald Weinrich für diese regelhaften Metaphern bereit?

5. Unterscheiden Sie kurz semasiologische von onomasiologischen Ansätzen in der Semantik

6. Bitte beschriften Sie folgendes Zeichenmodell. Wie heißt es und von wem stammt es?



7. Definieren Sie kurz folgende Fachbegriffe

Suffix _____
Isolexie _____
Lemma _____
Rhema _____

8. Nennen Sie mindestens zwei charakteristische Unterschiede zwischen dem Vulgärlatein und dem Portugiesischen.

9. Erläutern Sie wesentliche Unterschiede zwischen folgenden beiden semantischen Modellen: Wortfeld und Prototyp*

10. Nennen Sie

ein Substrat des Portugiesischen _____
ein Superstrat des Portugiesischen _____
ein Adstrat des Portugiesischen _____

11. Werner Thielemann hat einen Aufsatz unter dem Titel „Lexikalische Migranten diesseits und jenseits des Atlantik: zur Aufnahme anglo-amerikanischen Lehngutes ins Portugiesische“ verfasst. Dieser findet sich auf den Seiten 409 bis 432 im Sammelband „Ex oriente lux. Festschrift für Eberhard Gärtner zu seinem 60. Geburtstag“, der 2002 erschien und von Sybille Große und Axel Schönberger herausgegeben wurde. Der Verlag ist „Valentia“, Verlagsort Frankfurt am Main.

Erstellen Sie eine korrekte Literaturangabe!

